



Foto: Frank Blümli, Frankfurt am Main

FELIX PLATTER-SPITAL

BASEL

AUFTRAG

Neubau Felix Platter-Spital, Basel

BAUHERR

Felix Platter-Spital, Basel

TOTALUNTERNEHMER

ARGE HandinHand bestehend aus:
Marti Gesamtleistungen AG, Bern
BAM Swiss AG und BAM Deutschland AG

ARCHITEKT

Wörner Traxler Richter GmbH, Frankfurt am Main
Holzer Kobler Architekten GmbH, Zürich

BAUINGENIEUR

Gruner AG, Basel

ELEKTROINGENIEUR

Enerpeak AG, Dübendorf

HT-INGENIEUR

Brunner Haustechnik AG, Wallisellen

BAUPHYSIK

Gruner AG, Basel

AUSFÜHRUNGSDAUER

2015-2019

FELIX PLATTER-SPITAL

BASEL

KONZEPT

Stahlbetonskelettkonstruktion mit massiven Kernen und massiven Aussenfassaden

U2 Einstellhalle mit 150 Parkplätzen

U1 Technik und Logistik

EG Behandlung und Tagesklinik

E1 bis E4 Bettenstationen und Verwaltung

GEBÄUDEHÜLLE

Fassade:

Lochfassade, Holz-Metall-Fenster, Aussenputz auf hinterlüfteter Trägerplatte

Flachdach:

Extensiv begrünt

AUSBAU

Gebäudetechnik:

ELT: 1'600 kVA

Notstrom: 1'100 kVA

Kälte: 700'000 kWh/a

Lüftung: 180'000 m³/h

Wärme: 2'500 mWh/a

Übriger Ausbau:

Leichtbaukonstruktion

KENNZAHLEN NACH SIA 416

Spital:	Einstellhalle:
GF 38'464 m ²	GF 6'017 m ²
NGF 34'808 m ²	NGF 5'710 m ²
NF 19'362 m ²	NF 1'995 m ²
GV 161'800 m ³	GV 18'773 m ³

BAUSUMME

CHF 208 Mio.

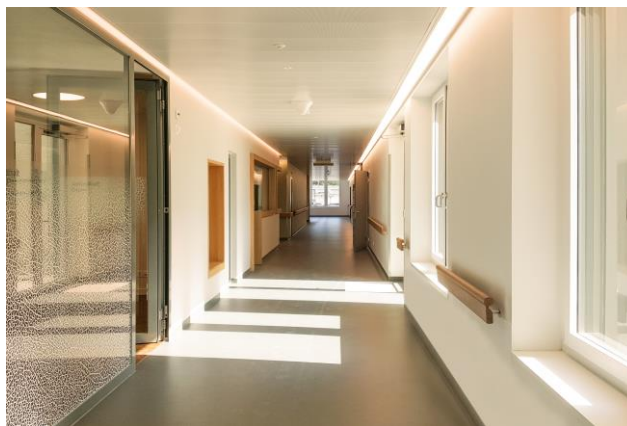
BIM

Erstellung eines vollständigen virtuellen Gebäude-modells (VGM) inkl. Architekturmodell, Raummodell sowie Haustechnikmodell.

Zusammenführung der Fachmodelle im Koordinationsmodell zur Auswertung, Bemessung, Planungs-koordination und Kollisionsprüfung.

Erstellen Fachmodelle für die vollständige Objekt-Dokumentation (As-Built).

Erstellen eines FM-Modells mit infrastrukturellen sowie technischen Angaben.



Marti Gesamtleistungen AG

Lagerhausweg 10 3000 Bern 5 Tel. +41 31 998 73 73 www.marti-gesamtleistungen.ch gesamtleistungen@martiag.ch