

## 200 Wohnungen sowie Gewerbeflächen für Malters

Prisca Baechinger

# Malters Höfe – ein neues Dorfzentrum



Der Ortskern von Malters soll durch neue Dienstleistungs- und Gewerbenutzungen, ein attraktives und vielfältiges Freiraumangebot und eine Vielzahl an neuen Wohnungen für unterschiedlichste Zielgruppen zu einem attraktiven und lebendigen Dorfzentrum werden.

Um eine Durchmischung zu fördern, wurden für jedes Baufeld eigene Ideen und Themenschwerpunkte entwickelt. So entstanden vier Baufelder mit eigenständigen Identitäten, sowie Gebäude mit unterschiedlichen Typologien und gestalterischen Attributen. Durch die volumetrische, nutzungsmässige und gestalterische Ausformulierung der Randgebiete im Osten und Westen sucht das Projekt zudem auf verschiedenen Ebenen eine Annäherung an die bestehenden Nachbarn. Der Spatenstich für die Grossüberbauung erfolgte im Juni 2016, bereits im September 2017 fand das Richtfest statt.

## Vier Gebäudetypologien

Mit einer vielfältigen Architektur und mit vier Gebäudetypologien, die sowohl unterschiedliche Haus- als auch Wohnformen abbilden, orientiert sich die Bebauung an den Bedürfnissen der zukünftigen Bewohner:

### Markthof

Die 50 Mietwohnungen der Liegenschaft halten für jede Lebenslage das passende Wohnkonzept bereit. Böden in Eichenparkett, teils bodentiefe Fenster, eine eigene Waschmaschine mit Tumbler und eine Fussbodenheizung sind nur einige der bestechenden Wohndetails. Die 2,5-, 3,5- und 4,5-Zimmerwohnungen befinden sich in den Ober-

geschossen, während die 1800 m<sup>2</sup> Gewerbefläche im Erdgeschoss direkt am Dorfplatz von der Migros im Herbst 2018 bezogen wurde.

### Westhof

Die 46 Mietwohnungen der beiden Mehrfamilienhäuser sind für die unterschiedlichsten Ansprüche gemacht. Die 2,5-, 3,5- und 4,5-Zimmerwohnungen verfügen über interessante Grundrisse, die für jedes Wohnkonzept vorbereitet sind. Dank der nach Süden hin ausgerichteten Lage und der meist bodentiefen Fenstern gelangt wäh-

rend des ganzen Tages Licht in die Wohnungen. Parkettböden und Fussbodenheizung vermitteln ein angenehmes Raumgefühl, die Küche ist elegant der Architektur des grosszügigen Wohn- und Essbereichs angepasst. Die Loggia ist mit einem komfortablen Holzbelag ausgestattet. Die ersten Mietwohnungen waren ab November 2017 bezugsbereit.

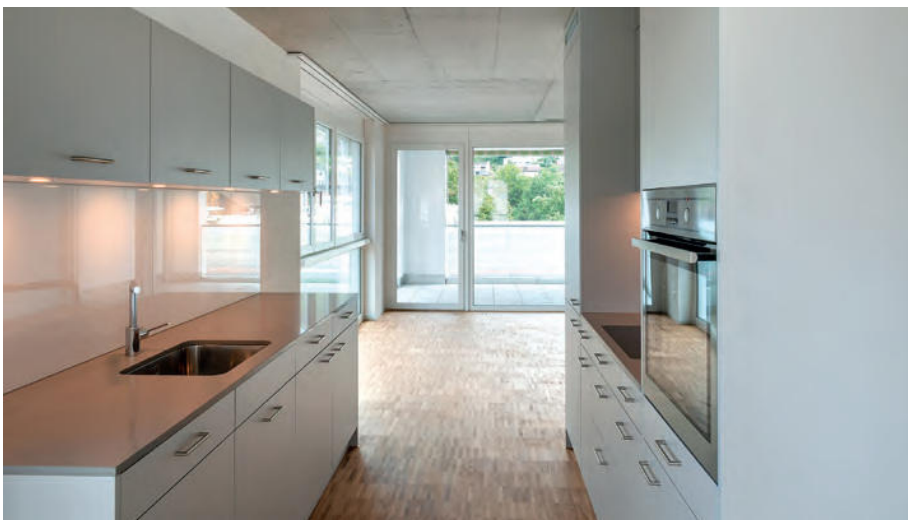
### Bahnhof

Die Überbauung Bahnhof, wo im Sommer 2018 auch die neue Gemeindeverwaltung





■ Familien, Singles oder Best Ager – die total 50 Wohnungen im Markthof lassen viele Wohnformen zu.



■ Wohnungsbeispiel aus dem umfangreichen Angebot von total 156 Miet- und 44 Eigentumswohnungen.

eingezogen ist, umfasst insgesamt 60 Mietwohnungen mit 1,5, 2,5 und 3,5 Zimmern mit zeitgemässer Architektur und interessanten Grundrissen. Die 830 m<sup>2</sup> im Erdgeschoss werden zudem für die gewerbliche Nutzung und die 1800 m<sup>2</sup> im 1. Obergeschoss als Büroflächen angeboten.

#### Weierhof

44 Eigentumswohnungen mit 3,5 oder 4,5 Zimmern wurden in den fünf klug konzi-

pierten Mehrfamilienhäusern realisiert. Grosszügige begrünten Begegnungszonen zeichnen der Weierhof aus. Wohnungen mit Blick ins umliegende Grün sowie Dachwohnungen mit zusätzlicher Raumhöhe gehören entsprechend zur Vielfalt des Weierhofs.

Mit dem Bezug der Eigentumswohnungen Mitte 2019, fanden die Bauarbeiten von Malters Höfe rund 3 Jahre nach dem erfolgten Spatenstich ihren Abschluss. ■

#### Bauherrschaft

Basellandschaftliche Pensionskasse, BVG-Stiftung der Marti AG, Bern, Marti Generalunternehmung AG, Bern

#### Architektur

GKS Architekten Generalplaner AG, Winkelriedstrasse 56 6003 Luzern, Tel. 041 249 99 99, mail@gks.ch, www.gks.ch

#### Generalunternehmung

Marti Gesamtleistungen AG, Lagerhausweg 10, 3000 Bern Tel. 031 998 73 73, www.marti-gesamtleistungen.ch

#### Ingenieure

##### Elektroplaner:

Jules Häfliger AG, Ingenieurbüro für Elektroplanung USIC Denkmalstrasse 2, 6000 Luzern 6, Tel. 041 417 17 87 Fax 041 410 53 70, info@jhaefliger.ch, www.jhaefliger.ch

##### Bauingenieur:

ewp bucher dillier AG, 6005 Luzern

##### HLS-Ingenieur:

JOP Josef Ottiger + Partner AG, 6023 Rothenburg

##### Bau- und Ingenieurvermessung:

Geopoint Lütolf AG, 6162 Entlebuch

##### Geotechnik:

Keller + Lorenz AG, 6005 Luzern

##### Bauphysik:

Martinelli & Menti AG, 6003 Luzern

##### Landschaftsarchitektur:

Freiraumarchitektur GmbH, 6005 Luzern

##### Elektrosmog-Messung:

eSmog Protect AG, 6343 Rotkreuz

##### Sicherheitsingenieur:

Hautle Anderegg + Partner AG, 3000 Bern

##### Signalistik:

Otth H. AG, 6340 Baar

#### Inserenten

Bösch-Team AG, Adligenswil  
Ego Kiefer AG, Diepoldsau  
Jules Häfliger AG, Luzern  
Marti Gesamtleistungen AG, Bern  
Sommer Sabatini GmbH, Kriens



#### Bösch-Team AG

Stubenhalde 2, 6043 Adligenswil  
Tel. 041 375 60 15, Fax 041 375 60 17  
www.boeschparkette.ch  
info@boeschparkette.ch

**Jules Häfliger AG**  
Ingenieurbüro für Elektroplanung USIC  
Denkmalstrasse 2  
6000 Luzern 6  
Telefon 041 417 17 87  
Telefax 041 410 53 70  
info@jhaefliger.ch  
www.jhaefliger.ch

**Über 40 Jahre Erfahrung in Elektro-Engineering!**



#### Marti Gesamtleistungen



**Marti Gesamtleistungen AG**  
Lagerhausweg 10, 3000 Bern 5  
Tel. 031 998 73 73  
www.marti-gesamtleistungen.ch  
gesamtleistungen@martiag.ch



#### Sommer Sabatini GmbH

Dattenmattstrasse 16, 6010 Kriens  
Tel. 041 361 29 19  
www.sommersabatini.ch  
info@sommersabatini.ch

Herzlichen Dank  
für den geschätzten Auftrag.

egokiefer.ch

**EgoKiefer**  
Fenster und Türen

Einfach komfortabel.