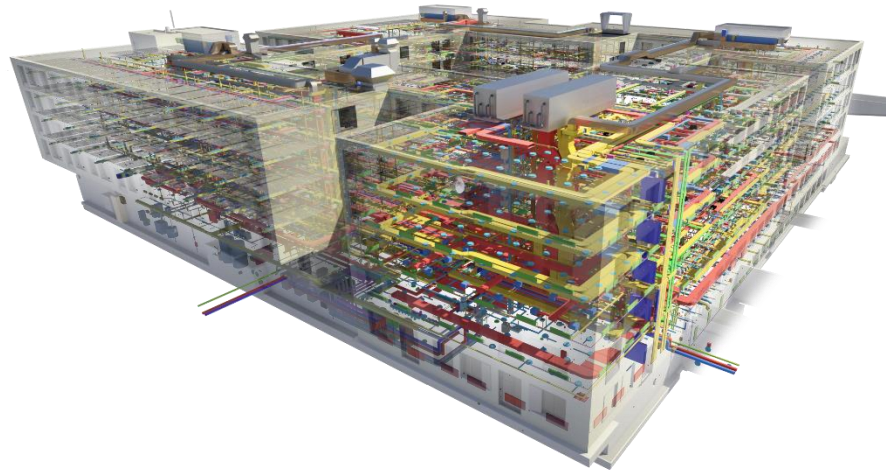


# Neubau Felix Platter-Spital, Basel



**Name des Vertreters:**

**Dr. Markus Koch**  
Vorstand, BAM Deutschland AG

**Einreicher:**

**Samir Alzeer**  
BIM-Manager, BAM Deutschland AG  
Tel.: +49 (711) 25007 412  
E-Mail: s.alzeer@bam-deutschland.de

Die BAM Deutschland AG ist eines der führenden deutschen Bauunternehmen. Als Tochter der niederländischen Royal BAM Group mit einem Jahresumsatz von über acht Milliarden Euro gehört sie zu einem der größten Baukonzerne Europas. Die BAM Swiss AG, mit Sitz in Basel, ist ein Tochterunternehmen der BAM Deutschland AG. Unsere Kernkompetenzen: Planung, Ausstattung, Sanierung, Umbau und Errichtung schlüsselfertiger Großprojekte.

Die Marti Generalunternehmung AG mit Sitz in Bern, Schweiz ist eine von 80 Tochterunternehmen der Marti Gruppe. Die Marti Gruppe ist ein inhabergeführtes Familienunternehmen und gehört zu den grössten Bauunternehmungen der Schweiz. Die über 90-jährige Unternehmenstradition und die Erfahrung und Vielseitigkeit von mehr als 6000 Spezialisten und Generalisten ermöglichen es die anspruchsvollsten und vielfältigsten Bauvorhaben in der Schweiz und International sicher und effizient zu realisieren.

## Kennzahlen

Grundfläche Neubau: 45.262 m<sup>2</sup>  
Nutzfläche: 22.120 m<sup>2</sup>  
2 Untergeschosse, Erdgeschoss, 4 Obergeschosse  
Ca. 100m x 100m Kantenlänge  
320 Betten

**Totalunternehmer**  
**Arbeitsgemeinschaft (ARGE)**  
**HandinHand**  
BAM Deutschland AG  
BAM Swiss AG  
Marti Generalunternehmung AG

**Architekten**  
**wörner traxler richter**  
planungsgesellschaft mbh,  
Frankfurt am Main  
**Holzer Kobler Architekturen**  
Zürich

## BIM-Leistungsbild durch den Lebenszyklus bei diesem Projekt

- konsolidiertes 3D-Modell inklusiv Kollisionsprüfung
- 3D-Raumbuch/Raummodell
- Optimierung der Prozesswege und Distanzen
- BIM-Qualitätsmanagement
- Modellbasierte Massenermittlung und Devisierung (5D)
- Modellbasiertes Bau-, Mängel-, Nachtrag- und Übergabemanagement
- Elementbezogene Erfassung von Zuständen (4D)
- Erstellung As-Built Modell inklusiv bereitstellung der CAFM Daten
- Verknüpfung 3D-Bauteile und -Raumbuch mit Datenbank/CAFM